

八峰町社協だより

創刊号

つながり

平成18年7月25日発行
発行/社会福祉法人
八峰町社会福祉協議会
〒018-2637
秋田県山本郡八峰町八森字
家の後6番4
TEL・FAX 0185-77-3318



八峰町社協職員一同

八峰町社協です!!

地域との『つながり』を大切にし
職員一丸となって頑張ります!!

☆もくじ☆

- P 2～3……挨拶、役員・評議員・組織・職員紹介
- P 4～5……17年度決算、18年度予算・事業報告
- P 6～8……各種事業紹介、会費納入のお願い



●本誌「八峰町社協だより」は皆様からご協力いただいた共同募金の配分金の一部を活用し、発行しております。

～会長あいさつ～

合併社協にも 皆さんのご協力を



八峰町社会福祉協議会 会長 菊地 純一郎

町村合併に伴う社会福祉法人合併を行うべく、平成17年2月18日に八森町峰浜村社会福祉協議会合併協議会を発足させ、1年余りの協議を重ね、平成18年3月27日に八峰町が誕生したと同時に私たち社会福祉協議会も合併し、「八峰町社会福祉協議会」を設立いたしました。設立にあたりましては、関係各位の絶大なるご指導、ご尽力をいただきましたことを深く感謝申し上げます。

合併前は、それぞれの町村社協で地域のニーズに応じた事業を実施しており、当面の間はサービスの低下とならないよう、特色を引き継いだ事業の実施を行っていききたいと考えておりますが、今後、会員の皆様からのご意見をいただきながら、現在どちらかの地区でのみの実施となっているような事業の全町一本への範囲拡大や、八峰町社協としての新たな

事業の創設など、合併したことによるメリットを感じていただけるような事業展開を目指して行きたいと感じております。

また、今、地域福祉を取り巻く状況はめまぐるしく変化しており、私たちもどのようなことを行うことがこの地域の福祉を高めるために良いのかを手探りで探している最中ですので、地域住民の皆様からたくさんのご意見・ご協力をいただき、皆様と一体となって発展していきたいと考えております。

今後、関係機関・各種団体等とも綿密に連携を図りながら、役職員一丸となって地域福祉の推進に努力を重ねて参りたいと存じますので、皆様のより一層のご指導、ご協力をお願い申し上げます、ご挨拶とさせていただきます。

役員・評議員紹介

— 役員 —

(理事14名・監事2名)

- 会長
菊地純一郎 (八森地区)
- 副会長
柴田 益男 (八森地区)
田村 鉄夫 (峰浜地区)
- 理事
中山 朱子 (峰浜地区)
工藤 六子 (八森地区)
田村 修一 (峰浜地区)
工藤 勇一 (八森地区)
北川 和雄 (峰浜地区)
千葉カツヨ (八森地区)
日沼 悦子 (峰浜地区)
山崎 晃一 (八森地区)
田村 政芳 (峰浜地区)
亀田 栄子 (八森地区)
佐藤 弘 (峰浜地区)
- 監事
今井 正巳 (峰浜地区)
須藤 キノ (八森地区)

— 評議員 —

(30名)

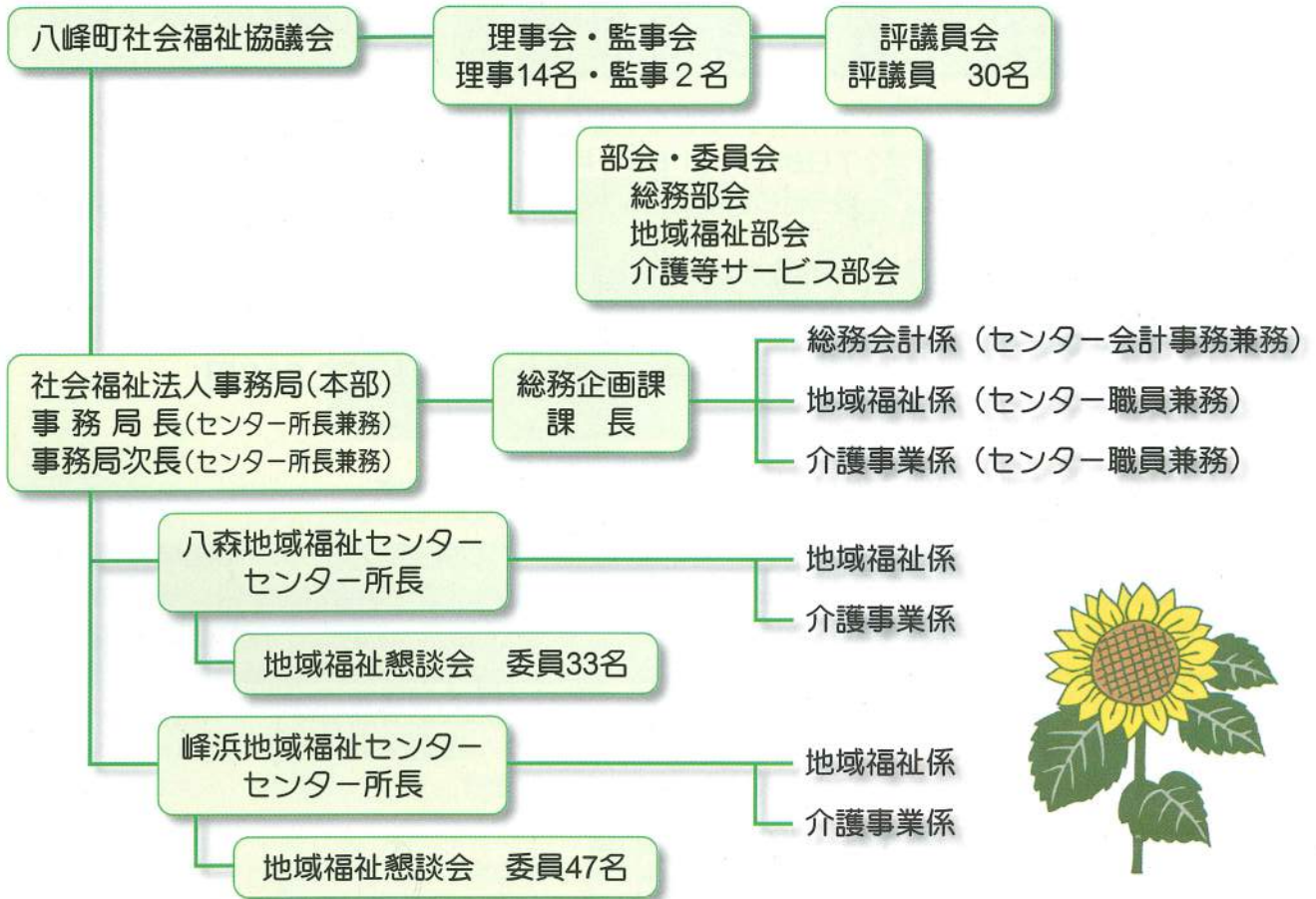
●八森地区

佐藤 重夫
石井 慎二
小林 孝一
岡本 丈義
井川 定雄
吉田 アキ子
藤田 喜美雄
干場 次子
高崎 修子
諸沢 清智子
菊地 郁子
丸山 徹子
木村 正勝
山崎 照雄
井川 實

●峰浜地区

田村 芳夫
石山 篤
大高 忠生
名畑 吉男
白鳥 金悦
嶋田 志美子
銭谷 稔
大高 重春
木藤 正一
水木 博
武田 彦二郎
伊藤 忠夫
北川 勉
門脇 博人
鈴木 一彦

組織図



職員配置 (同氏名での記載は全て兼務)

●本部

事務局長：石岡 政忠
事務局次長：斉藤 誠宏

総務企画課

課長：斉藤 誠宏

●総務会計係

主事：石上 初
主事補：高橋 大樹 (臨時職員)

●地域福祉係

主任：奈良 昌子・日沼 瑞穂

●介護事業係

主任：田村 崇子

●地域福祉センター

八森地域福祉センター

センター所長：石岡 政忠

●地域福祉係

主任：奈良 昌子 (福祉活動専門員・在宅福祉相談員)
主任：日沼 瑞穂 (ボランティアコーディネーター)
主事：石上 初 (事務員)

●介護事業係

主任：庄内 妙子 (サービス提供責任者)
主任：須藤 ユカ (訪問介護員)
主事：須藤久美子 (訪問介護員)

峰浜地域福祉センター

センター所長：斉藤 誠宏

●地域福祉係

主任：斉藤 誠宏 (福祉活動専門員)
主任：藤田あけみ (在宅福祉相談員)
主任：今井 睦男 (運転技師)
主事補：日沼 鮎子 (臨時職員)

●介護事業係

主任：柴田 敬子 (サービス提供責任者)
主任：田村 崇子 (介護支援専門員)
主任：畠山 亮子 (介護支援専門員・訪問介護員)

本部・センター所在地

●本部事務所・八森地域福祉センター

〒018-2637
秋田県山本郡八峰町八森字家の後6番4
TEL・FAX (0185) 77-3318

●峰浜地域福祉センター

〒018-2501
秋田県山本郡八峰町峰浜水沢字稻荷堂後116番地の1
TEL(0185)76-3923 FAX(0185)76-2444

平成17年度 八森町・峰浜村社会福祉協議会 一般会計決算報告

八峰町社会福祉協議会

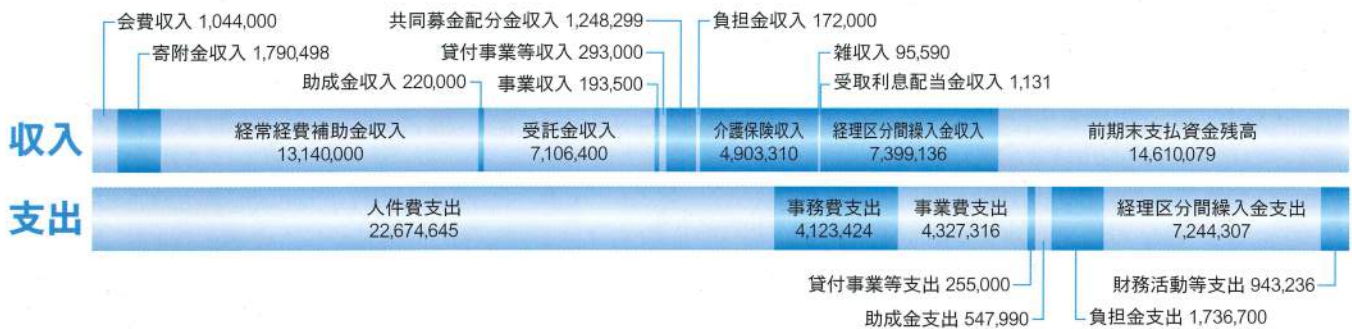
平成17年度には、合併前（平成17年4月1日から平成18年3月26日まで）の八森町・峰浜村社会福祉協議会と、合併後（平成18年3月27日から平成18年3月31日）の八峰町社会福祉協議会の3つの社会福祉法人が存在してありましたので、一般会計の決算報告も次のとおり3つに区別してお知らせいたします。

八森町社会福祉協議会一般会計決算

（平成17年4月1日から平成18年3月26日まで）

（単位：円）

収入合計：52,216,943円 支出合計：41,852,618円



峰浜村社会福祉協議会一般会計決算

（平成17年4月1日から平成18年3月26日まで）

（単位：円）

収入合計：71,635,591円 支出合計：60,791,448円



八峰町社会福祉協議会一般会計決算

（平成18年3月27日から3月31日まで）

（単位：円）

収入合計：23,539,992円 支出合計：1,138,213円



平成18年度 社会福祉協議会の活動と予算

社会福祉協議会理事会

社会福祉協議会評議員会



ボランティアグループ若菜会と
高齢者の交流会

活動の方針

今、少子高齢化の進行と財政難等により、三位一体改革、介護保険制度や支援制度の見直し、新しい福祉サービスの開発など、社協をとりまく状況は大変に厳しいものがあります。

このような中で、市町村の合併の特例に関する法律により、八森町峰浜村が平成18年3月27日に合併し、八峰町が誕生しました。それに伴い、同じ枠組みで社会福祉協議会も一つになり、八峰町社会福祉協議会となりました。

八峰町社会福祉協議会では、旧町村単位の地域福祉圏域の地域福祉センターを活動拠点として、地域住民と関係機関との協働による新しい地域福祉を推進し、誰もが安心して暮らせる福祉のまちづくりに、本部と地域福祉センターが一体となって取り組みます。

本年度は、旧町村社協の事業を継続したまま展開して参りますが、今後、改善を図りながら19年度までには一本化した形で事業を行えるよう、調整を進めて参ります。

八峰町社会福祉協議会の基本方針は次のとおりです。

福祉協働社会の構築

多様なニーズ把握に努め、問題解決のため地域のあらゆる機関・団体と協働して取り組めます。

選ばれる福祉サービス提供

地域に密着した福祉サービスの整備と充実を図り、新たな支援体制の開発と支援に取り組めます。

総合的な相談支援体制と権利擁護体制

利用者主体のサービスの実現と利用者の権利擁護体制整備に取り組めます。

住民と共に福祉の共創

地域住民による助け合い、支え合い、誰もが福祉活動に気軽に参加し、住民参加による地域福祉活動の推進に取り組めます。

平成18年度 一般会計予算

(平成18年4月1日～平成19年3月31日)

(単位：円)

収入合計：105,448,000円 支出合計：105,448,000円



～新たな地域福祉展開の構築に向けて～ 「トータルケア推進事業」がスタート

八峰町社会福祉協議会では、平成17年度より地域で暮らす住民の生活課題の発見や解決に向けて対応できる総合相談システムを確立し、地域住民による福祉活動への参加やお互いに支え合う力を支援することにより、積極的に「福祉でまちづくり」を目指すことを目的とする、地域福祉トータルケア推進事業に取り組んでおります。

事業推進役として、地域を支えるためのサポート委員に八森地区の自治会長さん及び民生委員さんからご参加いただき「福祉懇談会」を6月30日にファガスに於いて開催いたしました。

これまでの様々な事例を踏まえ、いろんな関係機関との連携が不可欠であり、お互いに体制強化を図ることを確認し、今後の取り組みについて話し合われました。

尚、峰浜地区の懇談会は7月27日に開催予定となっております。

＜トータルケアの重点項目＞

1. 総合相談・生活支援システムの構築
2. 福祉を支える人づくり
3. 介護予防のための健康づくり・
生きがいづくり
4. 福祉による地域活性化



第1回八森地域福祉センター福祉懇談会

『湯っこ』に入りながら語らいませんか？ デイサービス事業からのお知らせ

●社協では 毎週木曜日『生きがいデイサービス事業』を開催しています

生きがいデイサービス事業は、家に閉じこもりがちな高齢者の方を対象として、町のバスで送迎を行い、公共施設「湯っこランド」を会場として、血圧測定・入浴・昼食・趣味活動やレクリエーション等を行い、一日を楽しく過ごしていただくことで、介護予防や、生きがいづくりにつなげることを目的とした事業です。



◎対象者は？ → 在宅のおおむね65歳以上で、介護認定の結果が「非該当」と判定された方（介護度のつかない自立の方）

◎利用料は？ → 1回につき1,000円

◎申し込み方法は？ → 社協か地区の民生委員さんにご相談ください。

旧八森社協で実施していた事業ですが、合併により範囲が広がりました☆
峰浜地区の方の参加もお待ちしております!!

※レクリエーションボランティア募集中

皆さんの得意としていることをデイサービス事業で紹介していただけませんか？
(歌・踊り・健康体操・創作活動・手芸制作等、どのようなことでも大歓迎です！)

連絡先：八森地域福祉センター（旧八森町社協）TEL77-3318

峰浜地域福祉センター（旧峰浜村社協）TEL76-3923



平成12年に施行された介護保険制度も7年目を迎えております。
 今年4月からは、より介護予防に力を入れるような制度改正になりました。目まぐるしく動く制度ですが、ご理解いただいているでしょうか。

●●● 介護保険事業 ●●●

居宅介護支援事業所

- ・田村 崇子
 - ・島山 亮子
- (2名)



訪問介護事業所

- | | |
|---------|---------|
| 八森地域 | 峰浜地域 |
| ・庄内 妙子 | ・柴田 敬子 |
| ・須藤 ユカ | ・島山 亮子 |
| ・須藤 久美子 | ・田村 久美子 |
| | ・田村 崇子 |

ご利用をお願いします。(7名)

介護保険サービスのご利用をお考えの方には

- ・介護認定をご希望される方の **代行申請** をします。
- ・認定後、サービス利用をご希望される方の相談をお受けします。
- ・介護方法等にお悩みの方のご相談をお受けします。



●●● 福祉用具の貸し出し情報 ●●●

台数は限られていますが、ご利用ください。

これがあったら
 外出できるのに…



車イス

もう少し足の力が
 つくまで…
 つかまる物があれば
 安心☆



歩行器

夏場はシャワーでいいが…
 滑ったら大変!!



シャワーキャリー

水に濡れても大丈夫な車いすが
 あれば…とお考えの方

社会福祉協議会では、制度等に対する不明・不安な点についてご相談を受けておりますので、お気軽にお声をかけてご利用ください。

連絡先 76-3923/77-3318

心配ごと相談所

どんなに小さなことでも気軽に相談を!!

社協では、各地区の地域福祉センターに「心配ごと相談所」を開設し、町民の皆さんの生活上のあらゆる相談に応じています。

秘密は
厳守します

地 区	八 森 地 区	峰 浜 地 区
開 設 場 所	八森地域福祉センター	峰浜地域福祉センター (はつらつ苑)
開 設 日 時	毎週水曜日 午前9時～12時まで	毎週金曜日 午後1時30分～4時まで
連 絡 先	77-3318	76-3923
相 談 員	山崎 晃一・須藤 キノ 工藤 六子・堀内 弘	田村 鉄夫・中山 朱子 笠原 幸子・村松ワカ子

社会福祉協議会の会員会費について

ご理解とご協力をお願いします

社会福祉協議会は民間の団体ですが社会福祉法において福祉の中核として位置づけされており、町民の皆様を会員として組織され、社協会費、町からの補助金、共同募金からの配分金、善意の寄付金等を財源として運営される社会福祉法人であり、毎年ご協力いただいております会費は、公私の分離しがたい様々な事業活動を弾力的に運用するための貴重な財源となります。

社協会費を9月に取りまとめたいと思いますので、何分のご理解とご協力をお願い致します。

※社会福祉協議会の合併に伴い、会費額について協議した結果、合併前のそれぞれの地区の会費額と比較して次のように変更となりました。

◎八森地区では賛助会費が3,000円以上から2,000円以上に変更となりました。

◎峰浜地区では特別会費が1,000円から1,500円に変更となり、賛助会費についてもご協力をお願いする事になりました。

会費の種別・年額

- 一般会費 1世帯あたり500円
- 特別会費 1,500円
(本会の趣旨に賛同いただける個人)
- 賛助会費 2,000円以上
(本会の趣旨に賛同いただける会社、団体等)

◎17年度実績(合併前の旧町村社協での取りまとめ分) 単位:件・円

種 別	八 森		峰 浜	
	件 数	金 額	件 数	金 額
一 般	1,343	671,500	1,358	679,000
特 別	62	93,000	13	13,000
賛 助	85	279,500	0	0
合 計	1,490	1,044,000	1,371	692,000